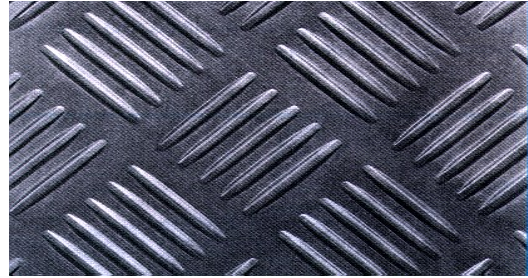


TAPIS ISOLANT REF : TISOL



CARACTERISTIQUE	:	Tapis d'isolation testé selon VDE 0303-21 - Rigidité diélectrique 20 KV ou 50KV
QUALITE	:	NR - SBR spéciale - Noir ou gris
MOTIF DE SURFACE	:	Damier (possibilité fines stries et lisse sur demande)
DURETE	:	70+/- 5 (Shore A)
DENSITE	:	1,60 (g / cm3)
RESISTANCE rupture	:	5 (N / mm2).
ALLONGEMENT rupture	:	250 %
VOLTAGE	:	20 000 v (Réf. TISOL2) ou 50 000 v (Réf. TISOL5)
TEMPERATURE	:	- 20 + 70 °C

RESISTANCES CHIMIQUES

OZONE	ACIDES	ALCALIS	HUILES	HYDROCARBURES	ABRASION	INTEMPERIES
Non	Moyenne	Bonne	Non	Non	Moyenne	Non

DIMENSIONS ET TOLERANCES

EPAISSEURS (mm)	3 et 4	5
	± 0,3	± 0,4
Suivant Normes	DIN 7715 P2 - NFT 47402 TE2	
LONGUEUR (m)	10 mètres +/- 5 %	
LARGEUR	1200 +/- 2 %	

En fonction des évolutions techniques, les données ci-dessus peuvent être modifiées sans préavis.
Autres diamètres, couleurs et caractéristiques sur demande.

05/12